



INTELLIGENT WATER SYSTEM
SERVICE PROVIDER

MANUAL

智能水务系统服务商

上禹智能水务(浙江)有限公司
Shangyu Smart Water (Zhejiang) Co., Ltd.

地址: 浙江省温州市龙湾区永兴街道兴朝路17号二楼北首
电话: 0577-86994566
邮箱: Shangyu@888.com
网址: www.cnsy.vip



上禹智能水务(浙江)有限公司



INTELLIGENCE

LET DOMESTIC WATER WORRY FREE

智能让生活用水无忧

我们推动创新，
让生活变得更加健康、更加安全、更加智能，
并更具可持续性。



安全
Safety



节能
Energy Saving



省心
Save Worry

智慧互联

供水智能化·用水更舒适

跨界融合多行业的工业互联网技术成果,将数据自主采集、智能分析、智慧识别, AI决策及应用进行适时关联,使响应与管理更高效、运营安全更可靠、能效资源更节约,用水体验更舒适。

上禹着力创新工业智能制造,积极打造安全、节能、智慧的供水系统,融入自动化控制技术、5G移动网技术、人工智能技术、虚拟预设现实技术,提高整套系统运行效率,结合通讯、传感及工业软件技术,拓展自主修正机制,让智慧供水设备拥有自适、记忆功能,可以合理的智能化、个性化控制供水系统中每台机组的运行状态,让运营、维保统筹至系统,实现智能化、合理化运行。

智能决策系统

工业互联网在供水行业的应用

上禹联合大专院校科研机构共同开发智慧供水云控系统。可提供尖端高水准精密控制技术,集成数据采集系统、监测系统、远程监控系统、漏损系统、调度管理系统、水质在线监测系统,可满足多样化供水功能。



INDUSTRIAL INTERCONNECTED



智慧云控

通过自动化控制技术及移动互联网技术的应用,供水系统机制自主修正,使整体系统流程、运营、能耗,维保更加优化,真正释放智慧供水特性。**智能化人性化控制系统**



智慧5G

5G网络,实现供水设备与管控技术联合。打造智慧供水系统,使数据得以安全、准确、监管等极低时延处理并转化应用,智能化、个性化运行供水系统,确保以最有效的控制系统解决方案运行。**APP手机端V-BOX远程**



智慧装备

利用人工智能增强现实,采用虚拟预设现实等技术,通过通讯器、传感器与工业软件的应用,让智慧供水设备拥有自适,记忆功能,借助系统和云控中心的实时交互,进行数据及时处理,协同修正及工作。**品质与美学有机结合**

数据采集



集成式监测监控系统可自主采集、分析识别,利用自动化控制和工业互联网自主修正供水系统实时数据,同时监测智慧泵房运行状态,可配合门禁及照明设备实现联动。



智慧管理



系统自主实时修正供水系统参数,以虚拟预设现实方式,预判设备可能产生故障的原因,提前预警并及时修正,辅助人工智能增强判断、决策及信息反馈等;智慧供水设备拥有自适、记忆功能,能够对设备运营数据和历史数据进行对比分析,提前预测设置的未来时间用水工况,对系统各项参数做出合理调整,同时可根据监测数据及时通知运维人员对系统零部件实时更换,确保系统稳定可靠运行。



运维人员



GPS定位模块数据反馈至智慧云控系统,准确定位运维人员,能合理给出各区域运维参考工作计划,利用智慧5G移动系统,方便快捷的与本地人员进行工作互动,对运维人员工作状态及时跟踪,及时提供在线支持,协助更合理便捷的完成任务。





智能研发 技术创新

创新是企业发展的源动力,技术研发是上禹水务的核心竞争力!上禹水务秉承“智能让生活用水无忧”的经营方针,依托专业的高素质技术人才队伍和完善的检测手段,为公司产品的设计研发、检测、质量分析等提供有力的支持。

COMPANY PROFILE

公司简介

上禹智能水务(浙江)有限公司是一家专业从事水泵及生活自动给水设备的开发、生产、销售为一体的大型企业。企业生产设备先进,检测手段完善,拥有一批高素质的科技人员,同时引进了国际最先进的生产技术和管理经验。生产的产品种类繁多、规格齐全、科技含量高、品质卓越,本公司产品已广泛应用于工业、工程、高楼供水、污水处理、化工冶金、石油、医药、造纸、暖通、建筑、给排水、农业灌溉等多项领域。本公司的产品畅销内外,深受客户好评,为我国的给水排水系统工程事业作出了巨大的贡献。

公司勇于开拓、强化管理、注重产品质量、公司品牌和形象。以“质量为本”和“科技为先,以人为本”的经营方针;以“平等互利,信誉第一、共同发展”和“守约、保质、薄利”与新老客户建立友好合作伙伴关系。以最佳的信誉、合理的价格、热忱欢迎恩同父母外新老客户建立长期友好的贸易合作关系,共同创造新的辉煌。



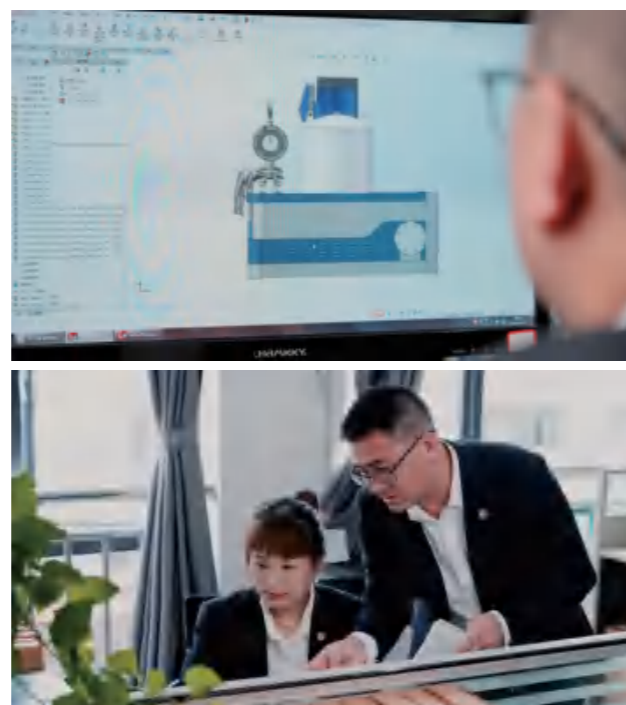


模具的研究与开发, 定制产品和解决方案,
精确控制让你高枕无忧!

R&D DESIGN 研发设计

- 德国技术
- 模块化设计
- 标准化部件
- 数字化应用
- 专业制造、卓越质量
- 安全可靠、经久耐用
- 拥有各种苛刻工况解决方案

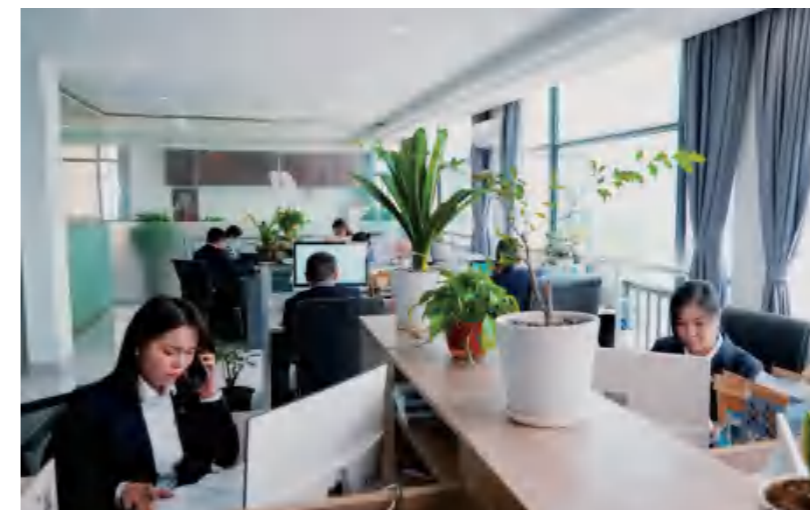
停止担心你的严酷工况供水系统,
今天就开始享受生活!



CORE TEAM 核心团队

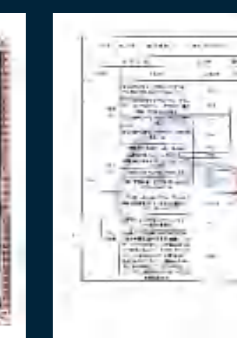
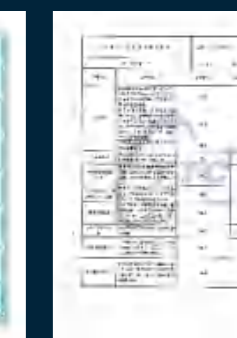
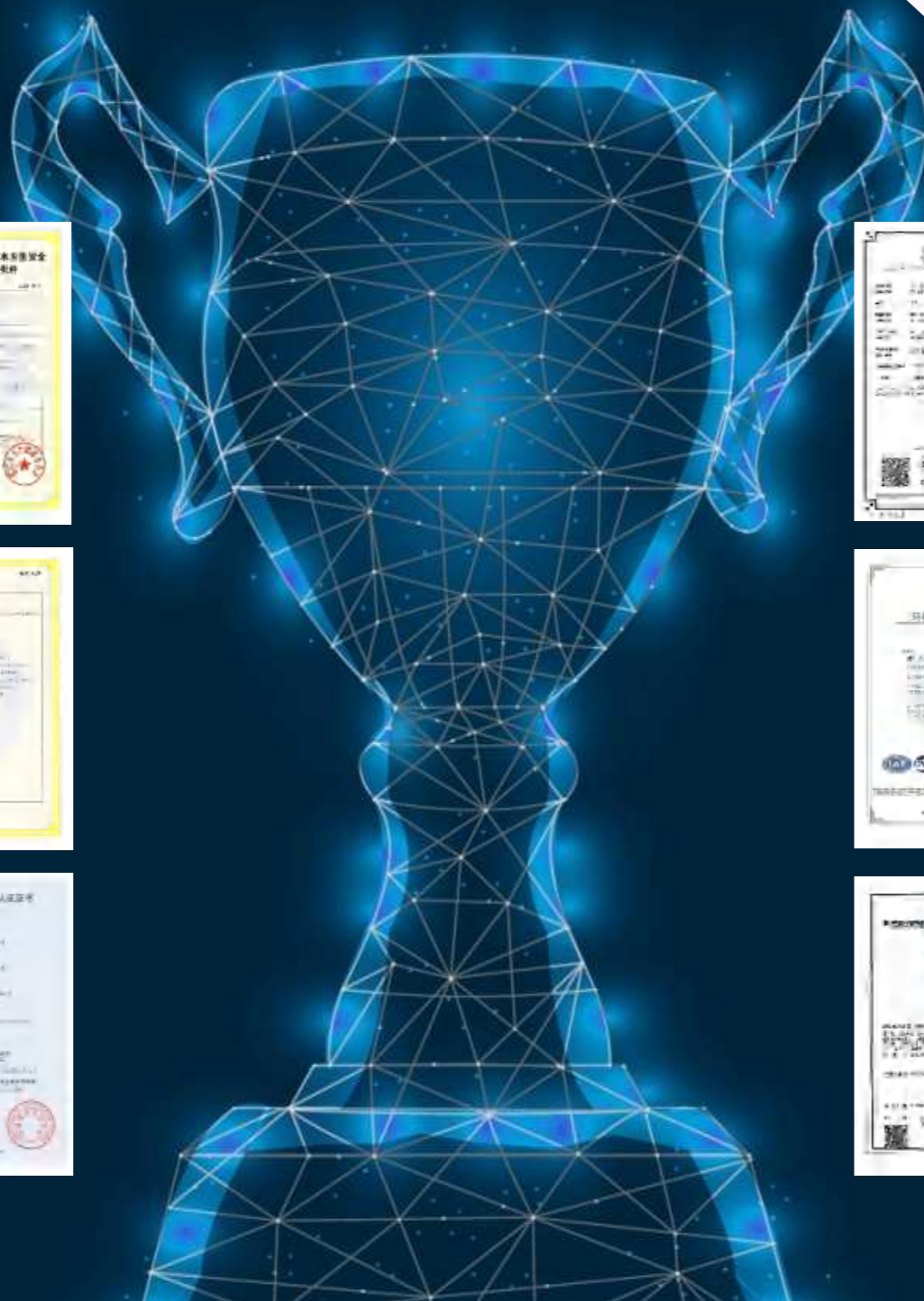
上下求索, 众志成城 (人才、技术是立足国内市场的核心)

企业立本, 根于人才, 公司发展, 决于核心, 当今企业间的竞争, 归根结底是人才的竞争, 优秀的职员, 德才兼备, 忠于职业、忠于客户。以留心之道留人, 以用人之道用人, 打造出一支和谐团结、上进创新的管理团队, 为公司持续发展夯下坚实的根基。



HONORS AND QUALIFICATIONS

荣誉资质

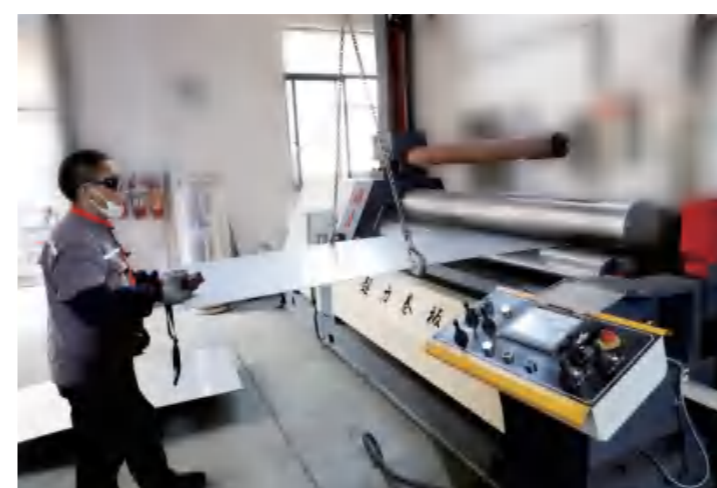


INTELLIGENT MANUFACTURING

智能制造

智能制造, 精益求精

上禹水务以“中国制造2025”为目标, 专注于高品质的产品生产, 现已拥有多项专利产品。从原材料把控到生产质检, 上禹秉承“省心、节能、安全”的原则, 于每一处细节把握制造高标准, 专业的激光切割机生产设备及行业顶尖的原料供应, 每一个环节都用心做到尽善尽美, 同时引进国际先进的生产技术和管理经验, 年生产能力达1500套, 充足的供货能力不仅是企业实力的体现, 更是对产品的自信!





INSPECTION AND DETECTION

检验检测

在制造过程的各个环节几乎都广泛应用智能技术。专家系统技术可以用于工程设计, 工艺过程设计, 生产调度, 故障诊断等。

将模糊控制技术等先进的计算机智能方法应用于产品配方, 生产调度等, 实现制造过程智能化。智能技术尤其适合于解决特别复杂和不确定的问题。



BRAND SUPPLIER

品牌供应商

丹佛斯

变频器

丹麦·格兰富

艾默生

南方泵业

施耐德电气


西门子电气

德国威乐

ECOLOGICAL WATER SUPPLY


生态供水

上禹水务遵循二次供水行业发展规律, 秉承高效智能、安全稳定、节能环保的设计理念, 联合科研院校开发设计了工业互联控制系统, 通过硬件和软件有机融合, 以智能处理、自适应、智能变压、5G传输, 语音响应等核心功能, 实现数据采集、修正控制、通讯传输、运维预警、服务管理的有效结合。




节能显著

上禹智慧供水系统在进出水端安装有补压罐体、稳流罐体及稳压罐体, 可实现对进水负压保护、压力补偿及出水的稳压保压; 泵组采用流量分级, 确保机组中每台设备均能处于最合理能效值高效运行, 降低设备损耗; 用水处于低位时, 高压补偿应用直接高压罐供水, 无需频繁启停机组, 保护设备延长使用寿命, 节能显著。



安全稳定

供水设备所有过流管路均采用食品级不锈钢材质, 经先进的自动化机械设备精工制造; 品牌机组利用流体力学原理深度研究运行曲线, 优化各项性能参数, 使机组与智能控制系统有机结合; 自主研发的机电一体化控制柜, 选用国际先进的电子元器件, 集IP54防护、防雷电、抗震、独立变频、应急电源多项功能于一体, 同时具有自检功能的双控制系统, 可以提前对控制器中存在的问题进行排除, 确保不会因故障而停水, 保证设备运行安全稳定。



服务保障

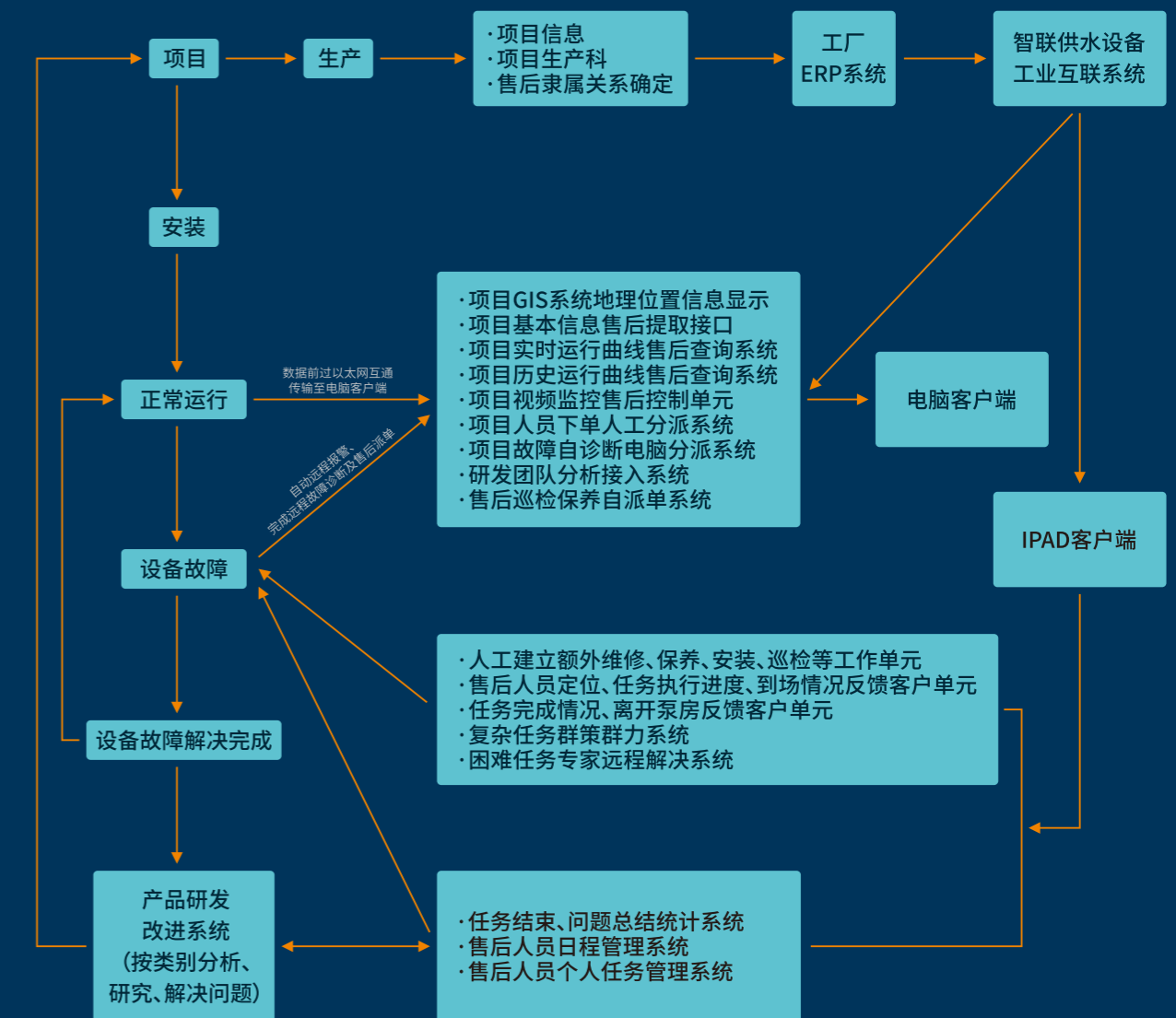
上禹水务本着对您负责的态度, 为公司每套系统建立电子专属档案及纸介存根, 通过互联云控中心可随时对设备的前期选型、配置生产过程、调试数据进行查看, 对设备实时运行状态、数据处理分析, 将潜在隐患及时通告于运维人员, 大大降低故障率, 提高售后服务保障。

让您拥有归属感的体验

上禹水务运用ERP系统结合工业互联理念科学定义完善了从选型设计、配件采购、生产过程管控、检测验收、跟踪服务整套服务体系, 将研发、选型电子化, 生产、服务介质化, 积极朝着客户所需愿景发展, 提高从接洽到执行各环节效率, 让您享有最佳的归属感。

供水管网水力模拟支持

借助先进的供水管网水力模拟软件, 支持运维人员统筹管理区域内的智慧供水系统, 科学合理规划设备在管网中的位置, 方便快捷的调整设备的运营状态, 高效供水的同时时时节能。



OUTDOOR INTEGRATED INTELLIGENT PUMP ROOM

户外一体化智能泵房



功能齐备, 智慧互联,
减少中断供水成本。

针对传统二次供水泵房地需求大, 安装费时, 需长时间断水等问题, 上禹推出全新一体化智慧泵房解决方案, 集加压、水质监控、安防报警、消毒等功能于一体; 低噪、恒温、抗震、防风、耐腐蚀; 可实现远程管理、无人值守; 施工周期较传统泵房大大缩短, 将安装时中断供水时间降至最低。泵房外形美观、体积小巧、安装便捷、维护方便等特点, 可将上禹一体化智慧泵房灵活配置于公园绿化、立交桥、地下车库, 亦可用于住宅小区老旧泵房改造项目。

型号说明

SYYT — 58 — 78 — 3 * 5.5 — 100 — Q



功能齐全

集加压供水机组、控制系统、安防系统、流量监测、水质监测等功能于一体, 泵房功能一应俱全。

安全放心

配备视频监控系统、门禁系统、水淹监测等安全功能。泵房坚固耐用, 防雨、防晒、防冻、防盗、防火、防雷击。

智能控制

智慧云端远程监控, 实时记录泵房及周边数据情况, 实现远程管理, 无人值守, 亦可实现多泵房联动控制。

安装维护简便

工厂预制, 建设周期短, 工作效率高, 省时省力, 快速便捷, 高效节能, 可最大程度减少安装时断水影响。

定制化泵房

可根据客户需求制定泵房, 可满足水质监测、降噪抗震、安全防护等各类需求。

循环利用

泵房体积小, 可灵活性的整体挪移, 绿色环保, 可持续循环利用, 杜绝浪费。低碳设计, 美化环境, 以客户为中心, 人文关怀。



食品级SUS304

全密闭结构, 食品级SUS304不锈钢材质无二次污染



智能恒压供水

智能化恒压供水, 化解管网瞬时水压的波动情况



数字全变频

数字全变频模式, 出色的能耗管理技术, 效率更高



整体挪移

整体挪移, 绿色环保, 可持续循环利用, 杜绝浪费



综合能耗计算

综合能耗计算, 能耗使用一目了然



远程监控管理

远程监控管理, 实时记录设备及泵房的各项指标参数



防泄漏系统

地面液位识别系统, 防止漏淹泵房, 保护设备财产安全



一键应急

人性化的操控, 一键式应急处置更加便捷



在线水质监测

在线实时监测水质, 水质洁净预警信息自动推送

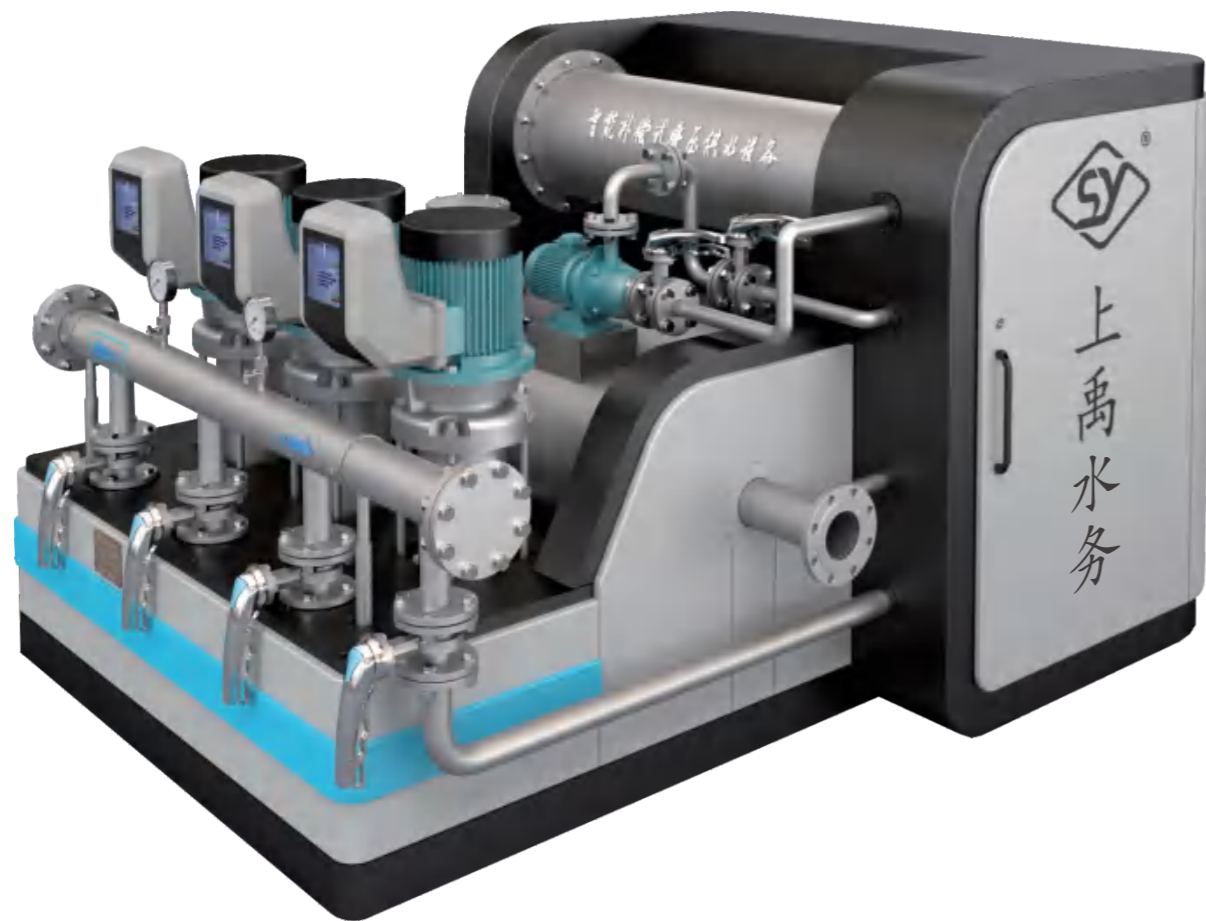


触摸式管理权限

触摸式管理权限, 显示和更改尽在操作掌控之中



NO NEGATIVE PRESSURE (THREE CHAMBER TYPE) 无负压(三腔式)



产品概述

SYSWG三腔式无负压供水系统是基于无负压稳流调蓄及智能变频节能技术研发而成，产品在传统无负压设备基础上，通过三罐分腔式设计，分别为市政稳流罐、高压调蓄罐及稳压调蓄罐，充分利用原市政供水管网压力，采用全变频调速技术，自动运算压差变化率，实时调节水泵运行频率，确保在高峰用水时既保障市政管网供水安全，又保证用户管网压力恒定。

当市政管网来水充足时，通过市政稳流罐后经全变频增压泵组进行恒压供水至出水用户管网，同时对高压调节罐及稳压调节

罐进行储能补压；当市政管网来水不足，压力趋向低于最低允许服务压力时，变频增压泵组为保障市政管网供水安全，自动降低运行频率，保证设备进水压力高于最低允许服务压力，同时高压调蓄罐及稳压调蓄罐对出水用户管网进行差量补偿，保障市政管网供水安全，同时恒定出口压力；当系统处于休眠状态下小流量用水时，高压调蓄罐与稳压调蓄罐中的储水直接对用户管网进行供水，最大程度减少增压泵组的启动次数，降低设备能耗。

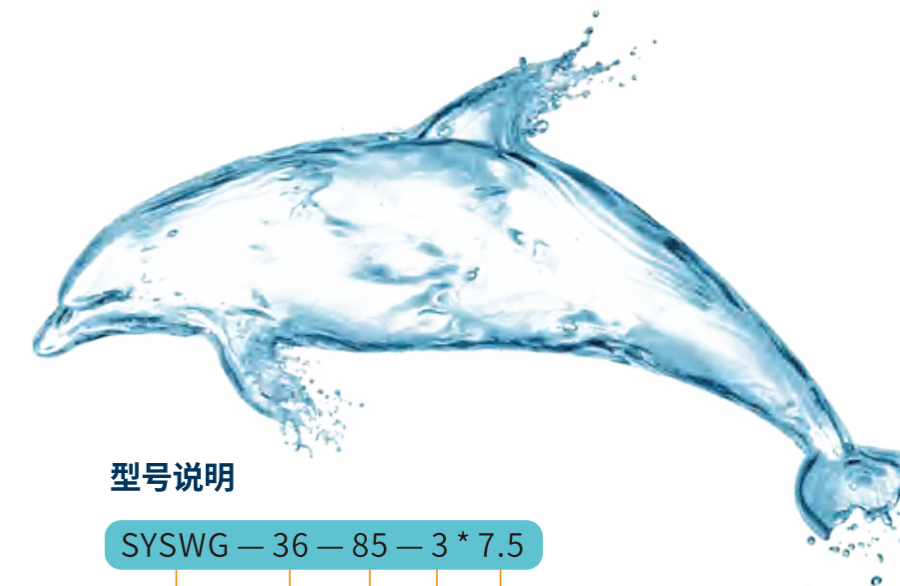
 食品级SUS304 全密闭结构，食品级SUS304不锈钢材质无二次污染	 智能恒压供水 智能化恒压供水，化解管网瞬时水压的波动情况	 数字全变频 数字全变频模式，出色的能耗管理技术，效率更高	 整体挪移 整体挪移，绿色环保，可持续循环利用，杜绝浪费	 综合能耗计算 综合能耗计算，能耗使用一目了然
 远程监控管理 远程监控管理，实时记录设备及泵房的各项指标参数	 防泄漏系统 地面液位识别系统，防止漏淹泵房，保护设备财产安全	 一键应急 人性化的操控，一键式应急处置更加便捷	 在线水质监测 在线实时监测水质，水质洁净预警信息自动推送	 触摸式管理权限 触摸式管理权限，显示和更改尽在操作掌控之中

智能蓄水控制

控制系统利用数据分析与虚拟预设机制关联，通过对用水规律和供水数据分析，精准定量控制蓄水液位，预先于用水峰谷进行足量补给蓄水，以满足用水需求、保护市政管网压力的同时，确保蓄水在一定时效能循环更新，保证水质安全。

技术参数

流量范围: 0~84m³/h
 压力范围: 0~1.6Mpa
 压力调节精度: 0.01Mpa
 电机单位容量: ≤37KW
 电源: 380V+10%50HZ+5%
 温度: 0~+40℃ ;相对湿度: 90%
 环境: 室内无腐蚀性、无油雾,无导电尘。



型号说明

SYSWG — 36 — 85 — 3 * 7.5

- 36 — 设备流量
- 85 — 设备扬程
- 3 — 水泵台数
- 7.5 — 水泵功率

上禹三腔式无负压

FREQUENCY CONVERSION CONSTANT PRESSURE WATER SUPPLY EQUIPMENT

变频恒压供水设备



产品概述

SYHG变频恒压供水设备是与组合式不锈钢水箱连接，具有清洁卫生、耐腐蚀、自重轻、易安装、外观美观等特点，有效避免二次污染，是传统高位水塔、水泥水池等钢板材质水箱的最佳替代品。

设备通过传感器实时检测出口压力，将检测值和设定值进行比较运算，采用交流变频调速技术与微机控制技术相结合，通过微机自动分析并控制变频器的输出频率来调节水泵电机的运行速度，从而实现流量实时变化的情况下水泵输出压力保持不变的自动供水系统。

应用范围

- 高层建筑、住宅小区、别墅等居民生活用水
- 企事业单位、学校、医院、商场、体育馆等场所的日常用水
- 工、矿等企业的生产、生活用水
- 各种水处理、水循环系统的加压、稳压
- 自来水厂的大型给水加压泵站

性能优点

- 稳定：市政管网临时停水也能通过水箱正常供水，充分保障系统长期运行的可靠性；
- 安全：采用全密闭的供水方式，无异物浸入、无人破坏等因素，保障供水安全；
- 静音：配备先进的低噪音水泵，通过优秀的水利模型设计实现高效低噪静音运行；
- 卫生：组合式不锈钢水箱及设备过流部件均为食品级SUS304材质，无二次污染；
- 智能：应用先进的变频器、人机界面、PLC等控制技术，实现全自动智能控制保障系统稳定运行；
- 节约：组合式不锈钢水箱根据现场灵活组合，拼装焊接而成，安装便捷，节省建筑及安装成本；

设备性能

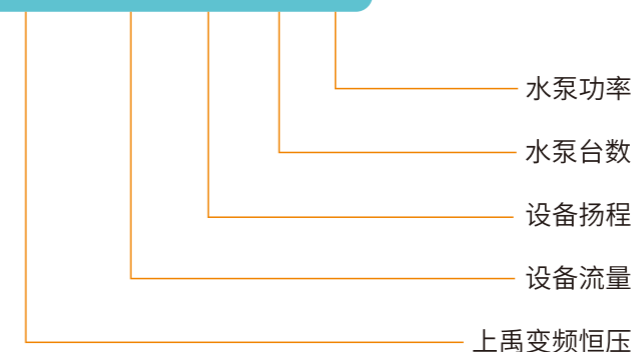
规格型号	SYHG变频恒压供水设备	
设备材质	过流部分均为食品级304不锈钢(泵、阀、管路、罐体等)	
防护等级	户内使用	
系统流量	0-450m ³ /h	
系统扬程	0-150m	
机组配置	1用1备, 2用1备, 3用1备或者互为备用	
市政进水口	DN100-DN300	
设备出水口	DN100-DN300	
控制方式	手动、自动、应急远程控制	
运行方式	全变频矢量运行	
故障/报警	短路、过载、缺相、过热、过压、欠压、停水、超压等	
保护策略	手动自动互补、应急PID、互为备用	
美护甲板	工业级别设计, 全流通给水工艺设计理念	
工作条件	安装条件	户内无振动, 安装在混凝土基座上
	供电电源	AC380×(1±10%)V, 50Hz, 三相五线制, 接地电阻小于4Ω
	安装环境	无导电或爆炸尘埃, 无腐蚀金属或破坏绝缘的气体或蒸汽
	环境温度	0°C~40°C, 相对湿度: <90%(20°C)
	海拔高度	不超过1000m(超过时, 应加海拔高度修正系数)

技术参数及选型表

设备材质	设备厚度	设备电源	变频控制	操作模式	智慧远控
不锈钢SUS304或316L	3-6mm	AC380V	一体化矢量变频	自动/一键式应急	INTER网/无线
设备选型	流量范围m ³ /h	功率大小	水泵台数	参考尺寸L×W×H	
CR20系列	20-50	2.2~15KW	3(2用1备)	1450×1805×1120	
CR32系列	35-70	4~18.5KW	3(2用1备)	1450×2005×1120	

型号说明

SYHG— 36 — 98 — 3 * 11





NON NEGATIVE PRESSURE AND CONSTANT PRESSURE INTEGRATED MACHINE

无负压、恒压一体机



SYWH无负压、恒压一体机,采用标准化、模块化生产,快装式管阀附件,安装维护简便;

高集成,小体积,加压设备和控制系统一体化设计,整机高度集成,体积小巧,占地面积小;

设备可配置智慧物联功能,通过通讯网络实时采集、运算和传输泵房运行数据至物联网平台界面,可在手机和PC端实时查看设备运行数据,远程巡检,智慧运维,实现无人值守自动运行,有效节省运营成本,高品质助力稳定供水。

性能优点

安全:采用全密闭的供水方式,无异物浸入、无人为破坏等因素,无二次污染;

静音:配备先进的低噪音水泵,通过优秀的水利模型设计实现高效低噪静音运行;

卫生:过流部件均为食品级SUS304材质,符合涉水卫生规范,保障供水安全;

智能:应用先进的变频器、人机界面、PLC等控制技术,实现全自动智能控制保障系统稳定运行;

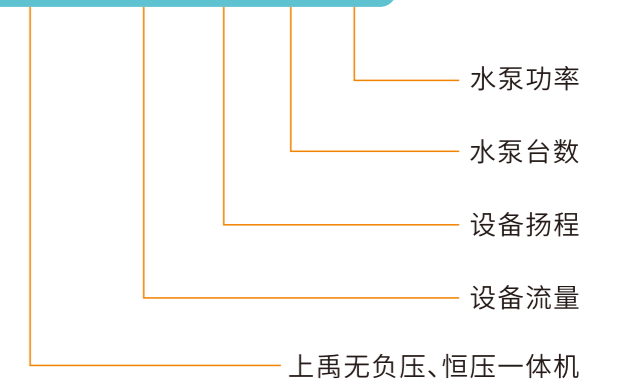
节约:组合式不锈钢水箱根据现场灵活组合,拼装焊接而成,安装便捷,节省建筑及安装成本;

应用范围

- 高层建筑、住宅小区、别墅等居民生活用水;
- 企事业单位、学校、医院、商场、体育馆等场所的日常用水;
- 工、矿等企业的生产、生活用水;
- 各种水处理、水循环系统的加压、稳压;
- 各类传统二次供水的改造工程。

型号说明

SYWH — 36 — 85 — 3 * 7.5



NO NEGATIVE PRESSURE (LAMINATION) VARIABLE FREQUENCY WATER SUPPLY EQUIPMENT

无负压(叠压)变频供水设备



产品概述

SYWG无负压(叠压)供水设备是直接与市政给水管网连接,不需要水箱,采用稳流补偿和真空抑制技术,不影响市政管网压力及周边其他用户用水,是高层建筑供水设计的新型增压稳流给水设备。所有过流部件均采用食品卫生级SUS304材质,杜绝水质二次污染,充分利用市政给水管网原有压力进行差额增压供水,节能达到约30%以上。

上禹凭借多年实践经验和成熟技术,将传统无负压(叠压)给水设备,改良衍生为新一代高端先进的产品。矢量变频的应用,设备功能更加多样化,外观炫酷时尚,在供水安全、高效节能、节水卫生、运行可靠、经久耐用、智能监控等方面的性能优势表现更为卓越。

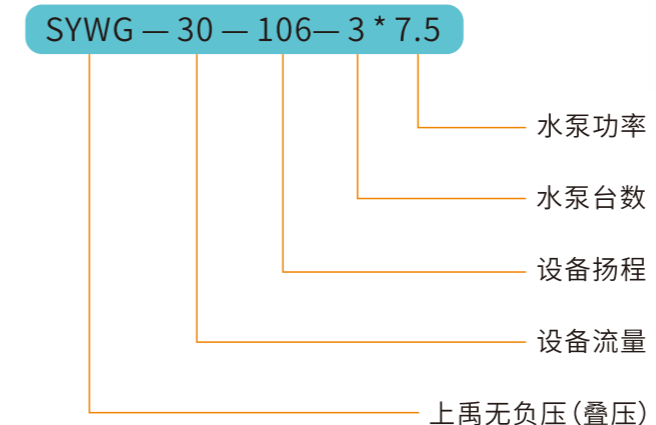
性能优点

- 安全:采用全密闭的供水方式,无异物浸入、无人为破坏等因素,保障供水安全;
- 节能:充分利用原市政给水压力,差不多补多少,可节能约30%以上;
- 静音:配备先进的低噪音水泵,通过优秀的水利模型设计实现高效低噪静音运行;
- 卫生:市政给水经设备加压直接至用户,过流部件均为食品级SUS304材质,无二次污染;
- 节水:采用自主研发的节能专利技术,比普通无负压节能约25%;
- 智能:应用先进的变频器、人机界面、PLC等控制技术,实现全自动智能控制保障系统稳定运行;
- 节约:一体式集成设备结构紧凑,占地面积极小,安装便捷,节省建筑及安装成本;

应用范围

- 高层建筑、住宅小区、别墅等居民生活用水
- 企事业单位、学校、医院、商场、体育馆等场所的日常用水
- 工、矿等企业的生产、生活用水
- 各种水处理、水循环系统的加压、稳压
- 自来水厂的大型给水加压泵站

型号说明



DIRECT CONNECTED INTEGRATED WATER SUPPLY EQUIPMENT

直连式一体化供水设备



产品简介

SYYZ一体化直连供水设备适应于用水量需求不大,无地方修建泵房,要求低噪音的用水建筑物,自建供水管网能力不足,需要二次加压的山景区,农村饮用水改造,老旧小区改造以及其它临时需求用水的构筑物。

运行原理

采用自动程序控制变频调速实现恒压给水,通过压力采集系统及全封闭结构与自来水管网串接,充分利用市政的末端压力。系统智能检测管网压力,压力低,控制变频器启动水泵,调节变频器的输出频率,直至用户管网压力达到所需的压力并且保持恒定;当变频器频率低于休眠值一段时间,设备进入小流量保压或者休眠状态;多网络端口,视频监控可实现远程监控、监视、监管设备的运行的状态。

适用范围

农村饮用水改造,老旧小区改造,山景区以及临时需求用水的构筑物。新建的住宅小区、别墅、综合楼、写字楼、高级宾馆、饭店、商场、学校、部队、工厂、浴池、景区等生活供水,各种类型的循环水、冷却水等供应系统。供水流量及供水压力可根据用户要求设计。

型号说明

SYYT - S1 - 20 - 36 - 2 - 100 - L(W)

L=立式泵;W=卧式泵

进出水总管DN100

水泵台数

扬程36m

流量20m³/h

S1=南方版(精制);N1=北方版(精制)
S2=南方版(标准);N2=北方版(标准)

上禹直连式一体化供水设备

设备性能

规格型号	SYYT 系列直连式一体化供水设备	
设备材质	过流部分均为食品级304不锈钢(泵、阀、管路等)	
防护等级	户外使用	
系统流量	0-96m ³ /h	
系统扬程	0-99m	
机组配置	2台泵,3台泵(1用1备、2用1备或互为备用)	
设备进水口	DN100-DN200	
设备出水口	DN100-DN200	
控制方式	手动、自动、远程控制	
运行方式	全变频运行	
故障/报警	短路、过载、缺相、过热、欠压、低液位、停水等	
保护策略	全变频互补、应急PID、互为备用	
工作条件	安装条件	户外无振动,安装在矩形混凝土基座上(承重0.5吨以上)
	供电电源	AC380×(1±10%)V,50Hz,三相五线制,接地电阻小于4Ω
	安装环境	-10℃~40℃,无易燃、易爆、腐蚀、导电的气体
	海拔高度	不超过1000m(超过时,应加海拔高度修正系数)

轻量化集成设计 高品质恒压供水



食品级SUS304

全密闭结构,食品级SUS304不锈钢材质无二次污染



智能恒压供水

智能化恒压供水,化解管网瞬时水压的波动情况



高效节能

采用高效永磁电动机,工况优良,效率更高,节能效果明显



整体挪移

整体挪移,绿色环保,可持续循环利用,杜绝浪费



静音设计

箱体加厚反射设计,内部填充高密度吸音塑材,实现良好的静音性能



远程监控管理

远程监控管理,实时记录设备及泵房的各项指标参数



机组备份功能

机械故障,可互相切换至正常运转;控制器发生异常,操作器也可以替代控制水泵,继续运转;压力传感器异常时,切换为电动机负载PID控制,按照恒定压力交互运行



空间需求小

一体化轻量集成设计,狭小的空间也可放置,解决空间不足的问题。



稳定供水

采用末端压力推断恒定模式,控制供水压力稳定,平稳于波澜不惊



水电分离结构

水电分离结构设计,保证了用水用电安全



节能



安全



省心

SEWAGE LIFTING

污水提升



产品简介

污水提升设备也可以称为污水提升装置,是为了改变传统集水井(坑)“一坑两泵”排放方式的种种弊端而研发出来的新型产品。传统污水设备是由室内积水坑加潜水泵组成,存在着有异味难以清理及不科学安全等弊端。

我司SYWT一体化污水提升设备采用一体化密封型的设计,设备全部采用的是304材质精心制作而成,保证经久耐用,外观简洁明亮,内部结构更加的科学合理,安装时对接进出水口既可以,能放置在室内也能放置在室外。因为密闭连接无异味,利用固液分离器采用杂物和污水分离反冲洗的设计原理,将排污泵和集水箱、控制装置、及相关的阀门管件

组成了一套完整系统,用于提升和输送低于下水道或者远离市政管网的废污水。

水泵采用切割式排污泵,能有效切割污水中的杂物,避免管道堵塞,可选装内置式或者外置式,一用一备智能化控制系统,全方位的实现自动排放和自动轮换,延长水泵使用寿命并且有效降低维修率,终端无须人员操作值守。当设备出现故障,报警系统将自动启动,报警指示灯闪烁并发声报警,提醒值班人员,并且控制柜具有手动操作系统,可在现场手动应急启停水泵。彻底有效的解决或者避免传统集水井消除异味、水泵堵塞、沉积杂物清掏的问题。

技术参数

流量范围:1~200m³
扬程范围:5~35m
介质温度:0~60°C
PH值范围:4~10
最大使用压力:0.8MPa

应用领域

- 楼宇、学校、酒店、医院等生活污水排放;
- 地下商场、餐厅、浴室等商业服务性场所的污水排放;
- 机场、火车站、客运中心、地铁、地下过街通道及人防工程的污水排放。

产品特点

- 全自动智能化运行,无须人员操作值守;
- 一体化密封设计,环保卫生无异味;
- 设备可以自行冲洗不堵塞,免清掏;
- 机构合理紧凑,安装对接方便;
- 占地面积小,投资省。

SILENT TUBE PUMP CONSTANT PRESSURE WATER SUPPLY EQUIPMENT

静音管中泵恒压供水设备



产品概述

SYGZ管中泵配套技术先进的静音型潜水泵，结合我司独有的精密技术设计，及自主研发的防震消声、智能控制系统，让设备自动运行效率高，节省电力损耗，始终处于超静音状态运行。

所有过流部件均采用卫生级SUS304不锈钢材质，环保卫生，封闭式运行系统，无机械轴封等易损件。可立式或卧式安装，并能实时监测电机温度，保护水泵及系统。静音型管中泵，产品本身可作为管路的一部份，直接与管网连接，以节省泵房，控制室等投资费用。

技术参数

- 流量范围:0~300m³/h
- 工作压力:0.2~2.5MPa
- 单泵功率:1.1~110KW
- 介质温度:0~60°C

性能优点

- 静音:独有的精密技术设计,先进的防震和消音功能,运行噪音可控制在40分贝内;
- 节约:可立式或卧式安装,整体体积小,安装便捷,节省建筑及安装成本;
- 卫生:过流部件均为食品级SUS304材质,无二次污染;
- 安全:采用全密闭的供水方式,无异物浸入、无人为破坏等因素,保障供水安全;
- 节能:采用自主研发的节能专利技术,按需调整设备变频运行,可节能约30%以上;
- 智能:应用先进的变频器、人机界面、PLC等控制技术,实现全自动智能控制保障系统稳定运行。

ENGINEERING ACCESSORIES

工程配件



法兰



疏水阀



彩显真空抑制器



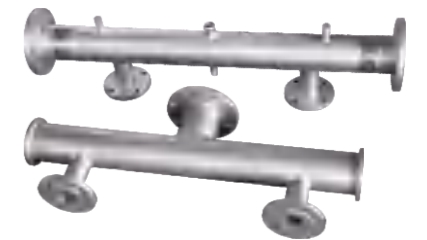
直通式过滤器



柔性软接头



法兰弯头



进出水管

DATA MONITORING CENTER

数据监控中心

智慧泵房软件结构



智慧泵房数据交互

数据智能采集交互

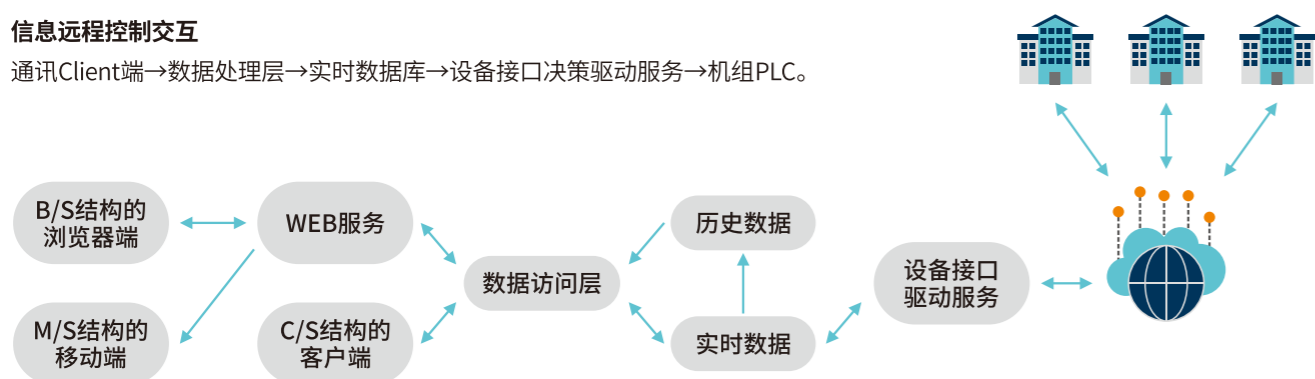
泵房机组PLC→设备接口驱动服务→实时数据库→存储内存及备份数据库。

数据智慧处理交互

实时数据及存储历史数据→数据读取识别层(可设置权限)→Windows Client终端
→Web服务器→BrowserClient端及5G Mobileclient应用端。

信息远程控制交互

通讯Client端→数据处理层→实时数据库→设备接口决策驱动服务→机组PLC。



智慧泵房系统功能

设备地域空间展示

利用巡逻鹰GPS定位系统,通过地图展示方式提供GIS矢量图泵房定位,运维保障更可靠。通过电子地图显示各泵房重要的实时数据,可直观查看泵房运营地域供水参数、能耗数据及设备故障信息等,运维人员可方便快捷的进行系统更新、部件更换。智能监控系统可实时监测人员进出泵房信息,激活式菜单栏提示人员进入,无需人员值守,真正实现远程管理,并且安全性更高。

实时测控

通过对泵房系统上的每台水泵的电压、电流、运行工况、预设保护状态、云控系统控制等方式,对机组运营各项参数实时检测,确保安全运行。利用智能驱动技术和精确传感技术,对过流部件上的各类阀门启闭状态及浸水传感器数据,进行监测、管理。对智慧泵房供水流量、瞬时流量、累积流量各类参数实施监测备份。系统对泵房用电量、累积用电量、电压、电流等各项数据进行监测。

云数据采集与处理

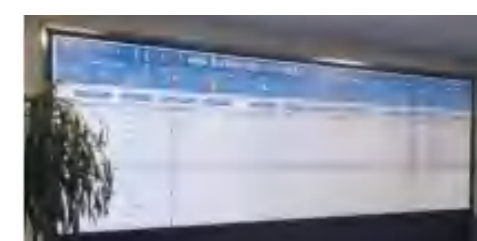
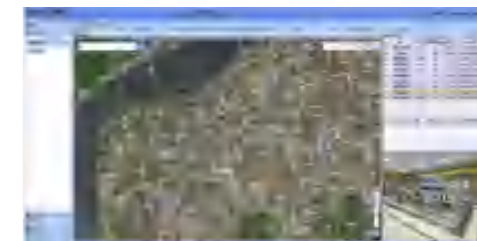
分别以日、月、季、年为统计周期,对供水系统的用电量、供水量智能采集、分析处理。通过对一个时间段用水量的采集分析比对,可得出供水系统该时间段的电耗是否正常、管网供水状态有无泄漏等信息。云处理中心对备份数据信息的分析,进行数学仿真模拟及预设优化,使泵组运行、待机状态更加合理,让系统始终运行处于高效区间,经济惠民。

报警机制

系统具有实时报警和自主激活功能,采用有声输出泵房信息的实时报警,运维人员以确认警报信息机制取消报警,通过查询系统利用年月日或更换信息可灵活快捷的查询到每次触发报警的备案信息记录。设备故障按照故障报警分级相应,通过短信、APP推送预警,达到提示运维人员的目的。云控系统设置有水泵故障报警、变频故障报警、进出水压力超高/低报警、地面明水报警、人员误入报警、断电或缺相报警等报警类别。

运行曲线

实时生成趋势图,用于如流量、压力等模拟量参数趋势分析,让运维人员及时准确的掌握系统参数的变化,确保系统以最佳能效运行;同时为泵房需维修避开用水高峰提供数据依据。



COOPERATIVE PARTNER
合作伙伴



中国水务
CHINA WATER



重庆水务
CHONGQING WATER



碧桂园



AFTER-SALE SERVICE

售后服务

售中服务

专业铸就精准

您最专业的成套设备方案提供商

专业的技术支持团队,为您提供最完善的产品指引、最精准的选型资料最贴心的咨询服务、最可靠的设计方案真正做到“让客户更节约”的市场服务理念

精益化生产

严格质量把控

- 1.细致地把控生产、销售等每一个环节,确保我们生产的是客户需要的。
- 2.具有完善的生产加工体系和质量检验体系,严格把控每一道工序,对产品制造的全过程实行严密有效的质量监控,确保我们产品100%合格。
- 3.按照合同规定的交货期及时交货,急客户之所急。
- 4.现场指导安装,确保设备安装的正确性,保障设备后期运行稳定。
- 5.提供免费调试服务,让客户用得放心。
- 6.提供免费的产品培训服务,确保用户用水安全。

设备身份

资料档案

打造百年企业,抱着对客户负责的态度,上禹水务为每套设备建立纸质和电子式专属档案,包括:设备前期的设计选型、产品配置、原材料采购、生产过程、调试情况、产品培训、服务支持等,资料终身保存,方便客户查询和后期服务。

售后维护

向客户提供各类高品质先进设备的同时,更以全方位的优质服务来确保用户在使用过程中的连续可靠中的连续可靠性。以ISO9001质量体系为标准,特订立服务规则如下:

客户理念

公司坚持“以客户需求为导向”的市场开拓理念,积极完善智能水处理解决方案其所能为客户提供安全可靠、环保节能、智能便捷的应用服务。

品质控制

- ◎《产品通过国际质量管理》ISO9001:2008标准认定。
- ◎公司严格按GB/T 38594-2020、GB/T 37892-2019标准设计、加工、制造、检验,产品完全满足客户需求。

服务承诺

- ◎本公司提供产品质保期限:壹年;可终身托管,托管费用另议。
- ◎保修期内产品的使用方法按供方说明书使用,其维修费用全部由供方承担。
- ◎本公司提供技术专员现场指导安装,至调试及试车和验收合格。
- ◎本公司产品一律实行终身跟踪保养及维修,对需方操作,维修人员进行技术技能培训。
- ◎为客户提供有关新工艺,新技术的信息交流和咨询服务。
- ◎若用户使用过程中,出现异常时,请致电上禹公司售后服务支持0577-86994566,保证2小时内做出反应,维修人员将在4小时内到现场(市内用户4小时上门服务),一般问题在24小时内处理,重大问题在72小时内处理。
- ◎公司本着为用户服务,让用户满意的原则,对售出产品依照《中华人民共和国产品质量法》和《中华人民共和国消费者保护法》承担产品三包责任。

